

LES BONS PLANS À PIED

La Montagne d'Eson

Commentaire : Afin de ne pas perturber la faune, les chiens sont obligatoirement tenus en laisse sur les sentiers de randonnée.

Descriptif : Depuis le parking **Grande Usine - Moulinages (alt. 245m)**, prendre dans le vallon en direction de **Ruisseau du Névelet (alt. 248m)** que l'on rejoint 30m plus loin. Suivre la direction **Eson Bas**, le sentier commence à s'élever en sous-bois et décrit quelques lacets avant de continuer à flanc de montagne. La vue se dégage de temps à autre sur la montagne de Saint-Euphémie et le village de Pont-de-Barret. Le sentier débouche au pied d'un gros éboulis sur lequel se trouve une grosse pierre plate caractéristique. Passer à côté d'un cairn et continuer tout droit à flanc de montagne. A **Eson Bas (alt. 500m)**, poursuivre tout droit en direction de Chérousse de Valentin (il est aussi possible de raccourcir l'itinéraire en prenant à droite en direction du Ravin de Névelet, compter 1h15 de moins). Laisser les sentiers qui partent à gauche et continuer à monter dans le sous-bois. Rejoindre le poteau **Chérousse de Valentin (alt. 594m)**, vue sur la Plaine des

Andrans et la Fontaine Minérale. Le sentier tourne à droite, il traverse ensuite la forêt qui recouvre le plateau jusqu'à **Eson Haut (alt. 605m)**. Prendre alors la piste qui part à droite en direction du Ravin de Névelet et entamer la descente. Rester toujours sur la piste principale qui descend de manière régulière, permettant de profiter de la vue. En bas de la descente, prendre tout de suite à droite le petit sentier qui longe le ravin. Au **Ravin de Névelet (alt. 330m)**, poursuivre sur la piste. Rejoindre la route goudronnée dans un lacet, passer le poteau **Briessse Nord (alt. 285m)**. Après l'entrée du village, prendre la première route à droite (goudronnée sur quelques dizaines mètres) puis descendre à droite quelques marches pour prendre le petit sentier qui rejoint le **Ruisseau de Névelet** puis le parking.

Patrimoine

Église Notre-Dame-la-Brune

Notre-Dame-la-Brune est l'église paroissiale de Pont-de-Barret. Construite à la fin du XII^{ème} siècle, elle domine le village perché installé près du pont antique franchissant le Roubion. La façade

ainsi que les murs sud, nord et le chevet se caractérisent par leur austérité et la rareté des ouvertures. Le parement est percé de trous de boulin ayant servi à la mise en place de l'échafaudage médiéval. A l'intérieur, l'église s'ouvre sur une nef unique de deux travées, couverte par une voûte légèrement brisée. A l'est, l'abside semi-circulaire est décorée de cinq arcs aveugles retombant sur des colonnettes dont les chapiteaux sont issus d'un édifice précédent.

L'église est protégée au titre des monuments historiques depuis 1908.

Château Vieux

On peut observer les vestiges d'un château médiéval sur la rive droite du Roubion. Le château a utilisé, comme moyen de défense, les caractéristiques naturelles du site. Une agglomération fortifiée, difficilement identifiable aujourd'hui, s'étendait le long de la pente sud.

*De M. Rochette/P. Sapet -
Conservation du patrimoine de la Drôme - conservation@ladrome.fr*

Partir avec la carte IGN référencée sur ces pages est vivement conseillé. Le randonneur doit être autonome, si besoin des professionnels de l'encadrement sont à sa disposition.
Office de Tourisme du Pays de Dieulefit : www.paysdedieulefit.eu
à Dieulefit : 04 75 46 42 49 / ot@dieulefit-tourisme.com
à La Bégude-de-Mazenc : 04 75 46 24 42 / otdbm@dieulefit-tourisme.com

LES BONS PLANS À PIED

PAYS DE DIEULEFIT

DRÔME PROVENÇALE

La Montagne d'Eson



Pont-de-Barret



6,9 km



2h30



+ 350 m



Facile

- L A
D R Ô
M E -

LE DÉPARTEMENT

www.ladrome.fr



LES BONS PLANS À PIED

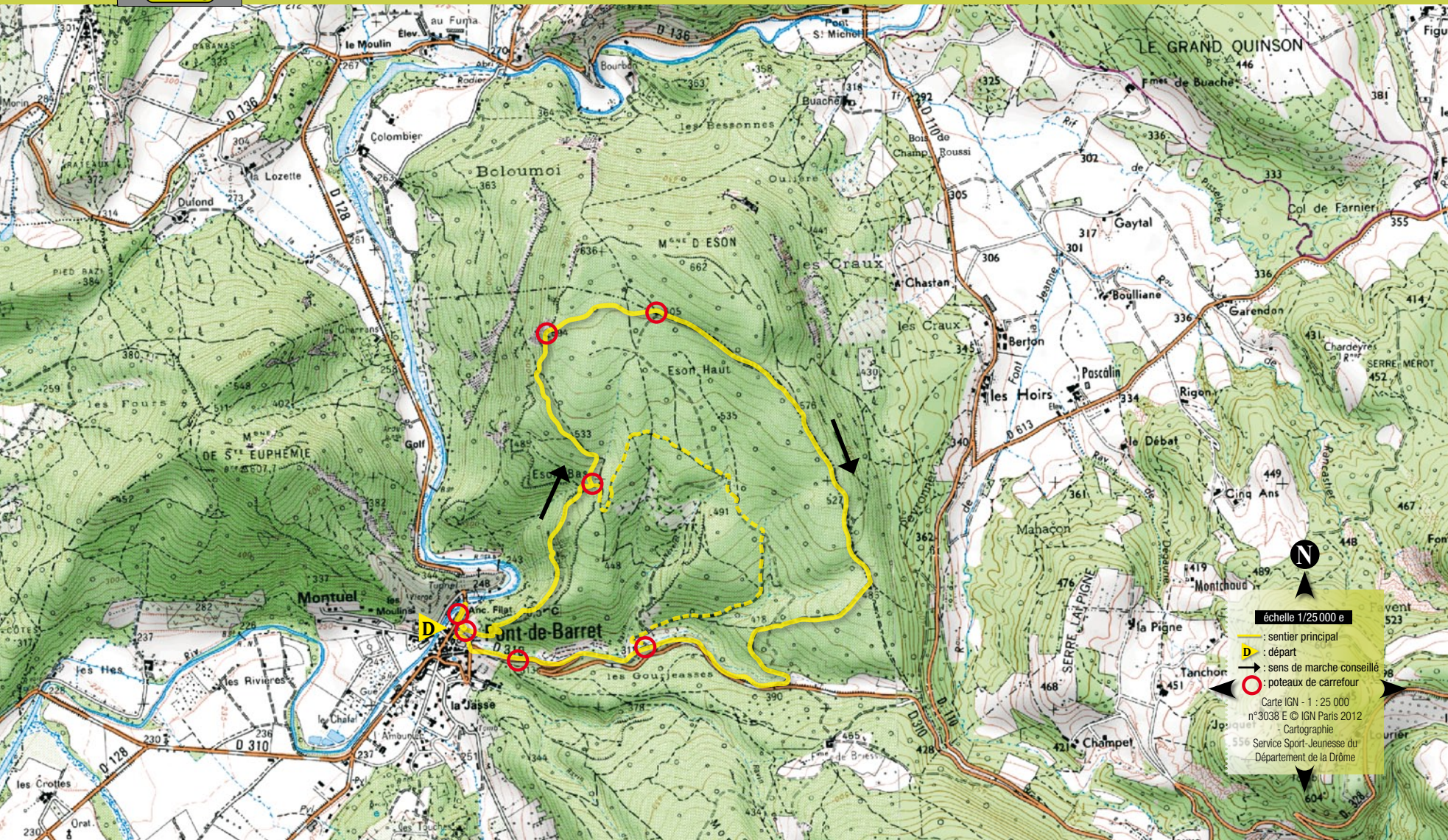


La Montagne d'Eson

Point de départ : Ancienne usine de moulinage (sortie du village en direction de Soyans)

Ravitaillement en eau : Plusieurs points d'eau dans le village

Balissage : PR



échelle 1/25 000 e

- sentier principal
- départ
- sens de marche conseillé
- poteaux de carrefour

Carte IGN - 1 : 25 000
n°3038 E © IGN Paris 2012
- Cartographie
Service Sport-Jeunesse du
Département de la Drôme